

精准 | 快速 | 无损



以高效的测试效率做合金
检测的得力助手!

EDX 2000H X荧光合金分析仪

至今，世界上有140多个国家和地区选用天瑞仪器

EDX 2000H X荧光合金分析仪



EDX 2000H

X荧光合金分析仪

完全满足于黄铜成分分析以及其它金属样品的成分分析

X荧光光谱仪是利用XRF检测原理实现对各种元素成份进行快速、准确、无损分析。

该技术对各种合金及黄铜中各元素有良好的激发效果。

性能稳定 准确性高 检测速度快

- EDX2000H应用新一代的高压电源和X光管，提高了产品的可靠性
- 利用新X光管提高仪器的测试效率，并优化产品性能和提高安全防护等级
- 不添加任何硬件设施即可升级分析功能，方便灵活地随未来发展的分析需要增加分析的元素及合金种类
- 采用多参数的线性回归方法，使元素间的吸收、排斥效应得到明显的降低
- 检测时间短，可以大大提高工作效率

技术指标

元素分析范围：硫（S）～铀（U）

分析检出限：最低可达ppm级

分析含量：一般为ppm ~ 99.99%

任意多个可选择的分析和识别模型

相互独立的基体效应校正模型

多变量非线性回归程序

分析精度：可达0.1%（含量96%以上）

温度适应范围：15℃ ~ 30℃

电源：交流220V ± 5V，建议配置交流净化稳压电源

能量分辨率：160 ± 5eV

样品腔尺寸：439mm × 300mm × 50mm

仪器尺寸：550mm × 410mm × 320mm

仪器重量：45kg

标准配置

移动样品平台

信噪比增强器

电制冷Si-PIN探测器

信号检测电子电路

高低压电源

新型X光管

计算机及喷墨打印机

性能特点

下照式：可满足各种形状样品的测试需求

准直器和滤光片：多种准直器和滤光片的电动切换，满足各种测试方式的应用

移动平台：精细的手动移动平台，方便定位测试点

高分辨率探测器：提高分析的准确性

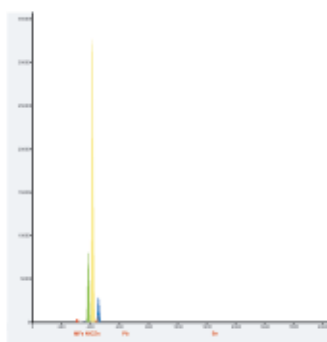
新一代的高压电源和X光管：性能稳定可靠，实现更高的测试效率

应用领域

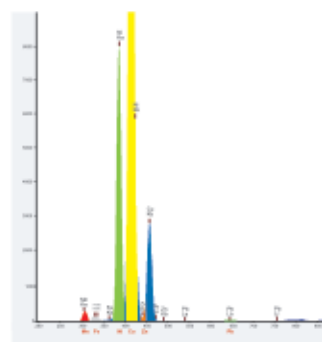
黄铜成分分析，以及铜合金、锌合金、钴合金、不锈钢等金属样品的成分分析。



应用实例谱图

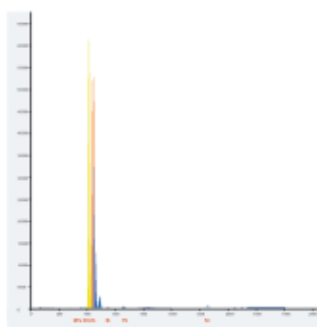


黄铜样品一

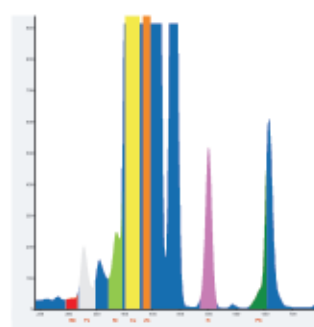


黄铜样品一局部放大谱图

Cu	Pb	Fe	Sn	Ni	Mn	Zn	Bi
87.7051	0.0179	1.7418	0.0751	8.9745	1.3266	0.1578	0.0012



黄铜样品二



黄铜样品二局部放大谱图

Cu	Pb	Fe	Sn	Ni	Mn	Zn	Bi
51.5482	0.3781	0.7189	1.5713	0.284	0.0114	41.5679	4.0002

本企业执行ISO9001:2008 国际质量认证体系

让万物不再神秘 让世界更加清晰
See the world more clearly, let it be less mysterious

光谱仪 色谱仪 质谱仪

销售及服务热线: 800-9993-800
400-7102-888

江苏天瑞仪器股份有限公司:

地址: 江苏省昆山市玉山镇中华园西路1888号

传真: 0512-57017010

网址: www.skyray-instrument.com

E-mail: sales@skyray-instrument.com

注: 样本中的试验数据除注明外为本公司的试验数据
此样本所有信息仅供参考, 如有变动恕不另行通知

版本号: TRVA 150629 A61