



## EDX 1800B 能量色散X荧光光谱仪

RoHS检测 | 地矿全元素分析 | 镀层检测 | 贵金属检测

至今，世界上有140多个国家和地区选用天瑞仪器

# EDX1800B 能量色散X荧光光谱仪

针对EDX 1800在各个领域的广泛应用，根据优化产品性能和提高安全防护等级的需求，特别设计该款EDX 1800B。

应用新一代的高压电源和X光管，提高产品的可靠性；利用新X光管的大功率提高仪器的测试效率。



ROHS



## 应用领域

- RoHS检测分析
- 地矿与合金（铜、不锈钢等）成分分析
- 金属镀层的厚度测量、电镀液和镀层含量的测定
- 黄金、铂、银等贵金属和各种首饰的含量检测
- 主要用于RoHS指令相关行业、贵金属加工和首饰加工行业；银行、首饰销售和检测机构；电镀行业

## 性能优势

下照式：可满足各种形状样品的测试需求

准直器和滤光片：多种准直器和滤光片的电动切换，满足各种测试方式的应用

移动平台：精细的手动移动平台，方便定位测试点

高分辨率探测器：提高分析的准确性

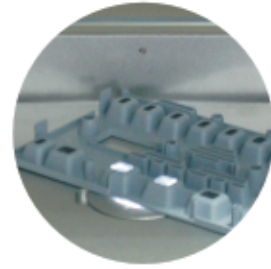
新一代的高压电源和X光管：性能稳定可靠，实现更高的测试效率

流线型人机设计，保障您的操作安全

超人机操作指示灯，带您体验舒适操作新概念



## 检测75种元素 · 1ppm检出限



新一代光管良好的屏蔽作用，X射线的辐射水平与普通大气环境状态下相等

性能稳定可靠，实现更高的测试效率

仪器上盖的测试自锁和高压电源紧急锁功能，带给您全方位防护

### 技术参数

元素分析范围：硫（S）~ 铀（U）

检出限：1ppm

分析含量：ppm ~ 99.99%

任意多个可选择的分析和识别模型

相互独立的基体效应校正模型

多变量非线性回归程序

环境温度：15℃ ~ 30℃

电源：交流220V ± 5V, 建议配置交流净化稳压电源

能量分辨率：160 ± 5eV

样品腔尺寸：460mm × 298mm × 98mm

仪器尺寸：550mm × 416mm × 333mm

仪器重量：45kg

### 仪器配置

移动样品平台

信噪比增强器

电制冷Si-PIN探测器

信号检测电子电路

高低压电源

新型X光管

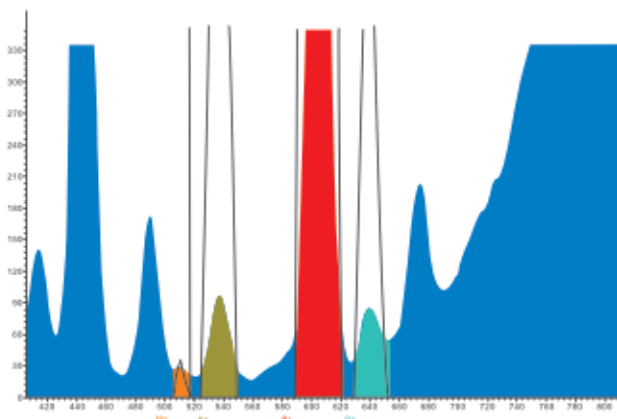
计算机及喷墨打印机



# 检测实例



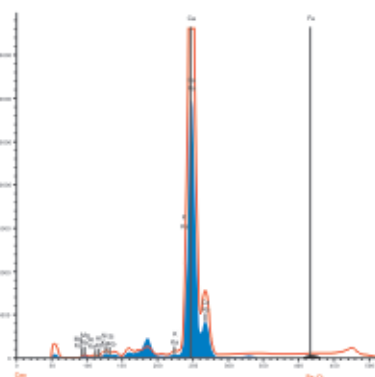
RoHS检测



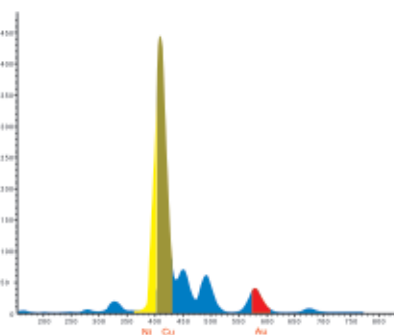
测试结果谱图



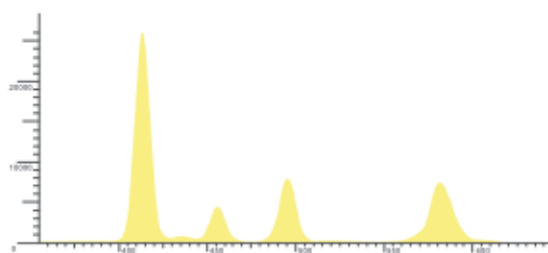
地矿检测



镀层检测



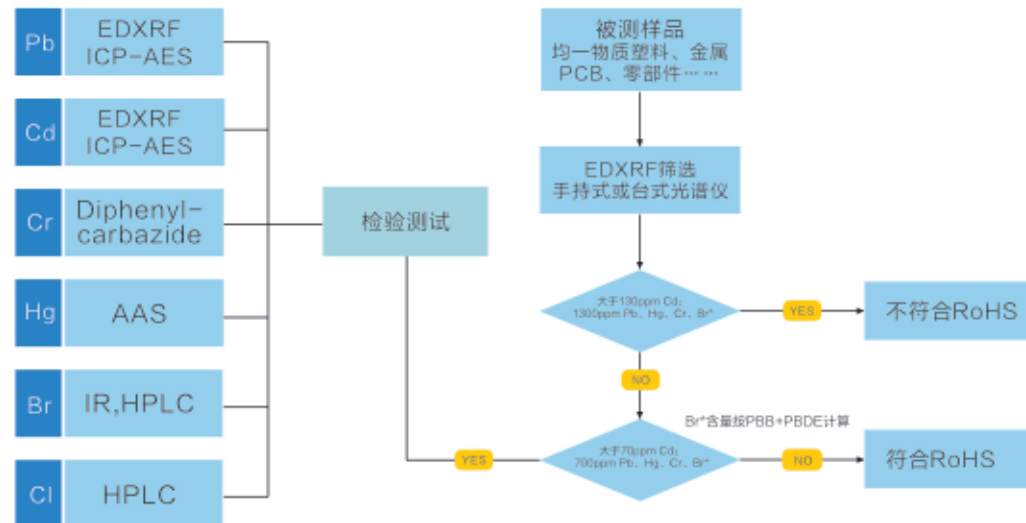
贵金属检测



## 解读 RoHS 指令和 WEEE 指令

2003年2月13日，欧盟官方公布了《关于报废电子电气设备的指令》(2002/96/EC，简称WEEE)和《关于电子电气设备中限制使用某些有害物质的指令》(2002/95/EC，简称RoHS)，规定从2005年8月13日起实施WEEE的生产者责任，从2006年7月1日起在相关电子电器中禁止使用六种有害物质。

## XRF检测RoHS指令的筛选性分析方法



## RoHS指令检测标准

有害物质元素	Cd	Pb	Hg	Cr <sup>6+</sup>	PBB <sub>s</sub>	PBDE <sub>s</sub>	Cl	Cl+Br
限量标准(PPM)	100	1000	1000	1000	1000	1000	900	1500

## 受限制元素及其典型用途

铅Pb	
焊料	
涂料	色粉及干燥剂
玻璃材料	在日光灯中允许含有Pb
陶瓷材料	在某些电子陶瓷材料中允许含有Pb
铁、铝、铜材料	可含有一定量的Pb
塑胶	PVC稳定剂及色粉
电池	在车辆用酸性电池中允许含有Pb

六价铬Cr <sup>6+</sup>	
钝化层	通常用于裸金属表面以镀层粘合性
防腐蚀镀层	涂镀层
铬镀层	金属性铬镀层，不在受监控之列
可塑剂	通常用于塑料电镀过程而非用于最终产品

镉Cd	
	稳定剂及色粉
焊料	极少使用
陶瓷	极少使用
连接器	继电器及开关
电池	允许在镍镉(Ni Cd)电池中使用Cd
半导体	光感测器及太阳能电池板

汞Hg	
电池	禁止使用(参照电池指令)
连接器	继电器及微动开关
日光灯	允许含有一定量的Hg

多溴联苯和多溴联苯醚PBB <sub>s</sub> &PBDE <sub>s</sub>	
塑胶	溴化阻燃剂

股票代码：300165

本企业执行ISO9001:2008 国际质量认证体系

让万物不再神秘 让世界更加清晰  
See the world more clearly, let it be less mysterious

光谱仪 色谱仪 质谱仪

销售及服务热线: 800-9993-800  
400-7102-888

江苏天瑞仪器股份有限公司

地址：江苏省昆山市玉山镇中华园西路1888号

传真：0512-57017010

网址：[www.skyray-instrument.com](http://www.skyray-instrument.com)

E-mail：[sales@skyray-instrument.com](mailto:sales@skyray-instrument.com)

注：样本中的试验数据除注明外为本公司的试验数据  
此样本所有信息仅供参考，如有变动恕不另行通知

版本号：TRVB 120516 A21